

**SafeTrac**<sup>®</sup>  
business

**LA SOLUCIÓN  
INTELIGENTE  
PARA REGRESAR  
AL TRABAJO**



[www.safetracpr.com](http://www.safetracpr.com)



787-545-8380



[info@safetracpr.com](mailto:info@safetracpr.com)

**SafeTrac**<sup>®</sup>  
business

# Trasfondo y Retos



En estos momentos de incertidumbre, cuales son los **mayores retos** que su empresa enfrenta ante esta pandemia a corto, mediano y largo plazo?

1. **Proteger** a sus empleados, familiares y clientes.
2. **Mantener** la empresa operando a la mayor capacidad posible en todo momento.
3. **Monitorear** en tiempo real del estado de salud de todos los empleados en su lugar de trabajo y fuera de el.
4. **Contener** la propagación de la enfermedad dentro y fuera de la empresa.
5. **Proveer** a sus empleados y familiares apoyo en caso de diagnósticos positivos.



## Estrategia para manejar retos

- En esta crisis que afecta todo tipo de industria y empresa, existen factores externos que no podemos controlar.
- Sin embargo, debemos enfocarnos en los factores internos que si podemos controlar para mantener la empresa operando a la mayor capacidad posible en todo momento.
- SafeTrac Business llega a Puerto Rico como iniciativa del sector privado para apoyar en la reapertura de la economía, proteger empleados, familiares y clientes.

# Propuesta de Valor

- Modelo SaaS (Software-as-a-Service) de rápida implementación y accesible a todo tipo de empresa con integración a protocolos existentes de Recursos Humanos
  1. Capacidad de Rastreo digital, inteligente, en tiempo real dentro y fuera de la empresa
  2. App con la última tecnología donde la seguridad y privacidad es primero – *GDPR compliant*
  3. Dashboard personalizado para cada empresa
  4. Servicio integrado de vigilancia médica y telemedicina – *HIPAA compliant*

## UN RASTREO EFECTIVO

A fin de lograr un rastreo efectivo, esta solución requiere que los empleados lleven siempre consigo su celular con la aplicación debidamente activada.

Para un mejor funcionamiento del sistema, es aconsejable que las personas que convivan con dicho empleado también activen la aplicación móvil desde el inicio del servicio. Si presentan síntomas que indiquen posible contagio o entran en contacto con un positivo, nuestro servicio se comunicará con la persona y de ser necesario le hará llegar el referido médico para la prueba.



## LA SEGURIDAD Y LA PRIVACIDAD SIEMPRE PRIMERO

### Protección de datos

Datos cifrados y seguros en cumplimiento con el "General Data Protection Regulation" (GDPR).

Un alto grado de confianza y ciberseguridad con certificado de fiabilidad de la Unión Europea 2020.

Los datos estarán protegidos por medidas adecuadas de seguridad y se utilizarán exclusivamente para alertar a las personas que puedan haber estado expuestas al virus.

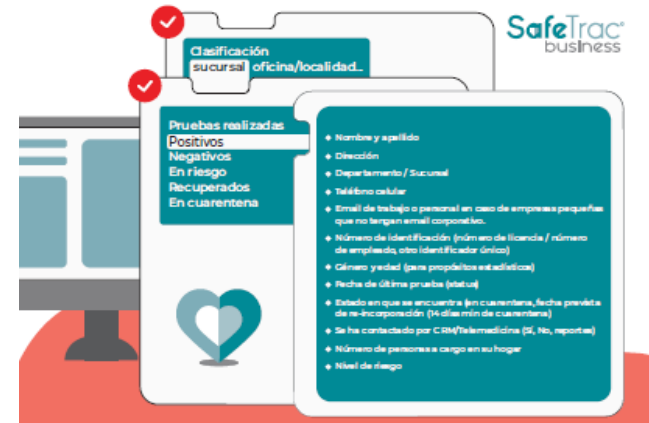
Datos anónimos de proximidad



### Voluntariedad y privacidad

Opción de "opt-out" cuando el usuario lo desea.

Cuestionario voluntario de autodiagnóstico. Solo se analizan los posibles contactos de los casos positivos y siempre de forma anónima.



SafeTrac<sup>®</sup>  
business

## UNA PROPUESTA INTEGRAL

Nuestra propuesta se fundamenta en unir la tecnología de contact tracing digital inteligente a un servicio de vigilancia médica



# Servicio Integrado

- SAFETRAC BUSINESS ofrece el servicio integrado de contact tracing digital inteligente y telemedicina mas completo en el mercado.

- Contact Tracing
- App
- Reporting / Dashboard
- Data Protection and Security
- Clinical Surveillance

	SafeTrac <sup>®</sup> business	CHECK-IN SYSTEMS	BLE SYSTEMS	GPS+ SYSTEMS
<b>Contact Tracing</b>				
Contact Tracing	✓	✓	✓	✗
Real-time Digital Contact Tracing	✓	✗	✓	✗
BLE exposure notification	✓	✗	✓	✗
Real time Proximity Contacts	✓	✗	✓	✗
Location Intelligence	✓	✗	✗	✓
Real-time control	✓	near real-time	✗	✗
Geolocation	✓	✓	✗	✓
Multiple location based	✓	✓	✗	✓
Exposure level analysis	✓	✗	✓	✗
Risk level	✓	✗	✓	✗
<b>APP</b>				
GAEN Exposure Notification	✓	✗	✓	✗
Health monitoring	✓	✓	✗	✗
Symptom questionnaire	✓	✓	✗	✗
Personal risk assessment	✓	✓	✗	✗
Personal evaluation	✓	✓	✗	✗
Real-time test result data	✓	✗	✗	✗
Real-time big-data analytics	✓	✗	✗	✗
Real-time communication	✓	✓	✗	✗
Hot spot exposure notification	✓	✓	✓	✓
Scalable	✓	✓	✓	✓
Integration with Wearable Devices (ie. Wristbands, tags, etc..)	✓	✗	✗	✗

	SafeTrac <sup>®</sup> business	CHECK-IN SYSTEMS	BLE SYSTEMS	GPS+ SYSTEMS
<b>Reporting / Dashboards</b>				
Easy web based access	✓	✓	✓	✓
Real-time reporting	✓	✓	✓	✓
Real-time infection report	✓	✗	✗	✗
Hot spots by business unit or company locations	✓	✓	✗	✗
Real-time information for branches and multiple office locations	✓	✗	✗	✗
Authorized user-based access control	✓	✓	✓	✓
GDPR compliant	✓	✓	✓	✗
<b>Data Protection and Security</b>				
Encrypted and secure data	✓	✓	✓	✓
Data Protection and Security	✓	✓	✓	✓
Anonymous proximity reports	✓	✗	✓	✓
EU Certificate of Excellence 2020	✓	✗	✗	✗
Opt-out option	✓	✓	✓	✓
Voluntary self-diagnosis questionnaire	✓	✓	✓	✗
Retention controls	✓	✓	✗	✗
<b>Clinical surveillance</b>				
Professional clinical recommendations	✓	✗	✗	✗
Clinical monitoring of positive employees	✓	✗	✗	✗
Clinical review of employee at risk	✓	✗	✗	✗
Electronic medical orders for testing	✓	✗	✗	✗
Patient care services (calls, SMS..)	✓	✗	✗	✗
Telemedicine services with professional medical personnel	✓	✗	✗	✗
Testing facility	✓	✗	✗	✗
Health campaign with mobile clinical unit (on-premises testing possible)	✓	✗	✗	✗
Clinical evaluation of test results	✓	✗	✗	✗
Clinical evaluation of company's risk factor	✓	✗	✗	✗
Interdisciplinary clinical team	✓	✗	✗	✗
Medical certification to return to work	✓	✗	✗	✗
HIPAA compliant	✓	✗	✗	✗

## PROPUESTA ECONÓMICA BASADA EN NÚMERO DE EMPLEADOS



N° DE EMPLEADOS	PRECIO REGULAR		PRECIO OFERTA LANZAMIENTO	
	SETUP FEE	MONTHLY FEE	SETUP FEE	MONTHLY FEE
1 A 9	\$ 20.00	\$ 8.00	\$ 20.00	\$ 6.00
1 A 49	\$ 20.00	\$ 8.00	\$ 20.00	\$ 6.00
50 A 249	\$ 20.00	\$ 6.00	\$ 15.00	\$ 4.80
250 A 1000	\$ 20.00	\$ 6.00	\$ 10.00	\$ 4.20
MÁS DE 1000	\$ 20.00	\$ 6.00	\$ 7.50	\$ 3.60

- Los precios son por empleado.
- Los servicios mensuales se abonarán trimestralmente antes del inicio del trimestre.
- Pagos por ACH o tarjeta de crédito
- Término del contrato: mínimo 6 meses

### OFERTA DE LANZAMIENTO

- Valida hasta el 31 de julio de 2020
- Sujeta a contrato de permanencia de 6 meses
- **5% de descuento adicional** a aquellas empresas que paguen Setup + 12 meses por adelantado
- Beneficiarse del ahorro del impuesto por servicios rendidos B2B (Ley 57) pagando varios meses por adelantado



# GRACIAS ¿Preguntas?

## Proximos Pasos:

1. Aprobar propuesta y firmar contrato
2. Reunion de Proyecto con personal designado en la empresa para implementacion